



Slim investeren,  
samen vooruit.

# capitall

“**capital**” staat voor financiële groei, investeringen en het opbouwen van duurzame welvaart.

Capitall biedt investeringsmogelijkheden die gericht zijn op lange termijn rendement en waardecreatie.

- ◆ **Vermogensopbouw**, waarbij investeerders stabiele en rendabele groei realiseren.
- ◆ **Slimme en toekomstgerichte investeringen**, waarbij risico en rendement strategisch worden gebalanceerd.
- ◆ **Echte waardecreatie**, met een focus op vastgoed en projecten met bewezen rendement.

“**all**” duidt op inclusiviteit, toegankelijkheid en een complete dienstverlening - “all inclusive”.

We bieden totale ontzorging, zorgen ervoor dat meer mensen kunnen investeren en streven naar groei voor iedereen.

- ◆ **Volledige begeleiding** door expertise en transparantie.
- ◆ **Toegankelijk investeren**, met producten die instapkansen bieden.
- ◆ **Duurzame meerwaarde**, waarbij investeringen niet alleen financieel, maar ook maatschappelijk en ecologisch bijdragen.



# Highlights

Ahead in results,  
Ahead in Value.

## Investeren met impact, bouwen op vertrouwen.

- ◆ **Sinds 2022**  
In korte tijd uitgegroeid tot  
een toonaangevende investeringspartner.
- ◆ **65 Mio omzet**  
Een solide portefeuille  
met bewezen rendement.
- ◆ **+300 klanten**  
Meer dan 300 investeerders die bouwen aan  
hun financiële toekomst.
- ◆ **Ready for the next step**  
Wij blijven vooruitdenken. Met innovatie en groei  
als drijfveren zetten we de volgende stap in  
vastgoedinvesteringen.





# Missie & visie

- ♦ Financieel welzijn creëren.
- ♦ Toegankelijkheid tot investeringen in vastgoed.
- ♦ Handelen als fiduciar voor onze klanten.
- ♦ Beleving en betrokkenheid als investeerder.

Groeien met zekerheid,  
gefungeerd op vertrouwen.

## Kapitaal bouwen, gemoedsrust verzekeren.

Capital is een toonaangevende aanbieder van investeringsoplossingen in vastgoedprojecten die we zelf ontwikkelen, realiseren en beheren. Onze focus ligt op het creëren van waardevolle projecten, zoals baanwinkels met sterke huurders, evenals binnenstedelijke studentenhuisvesting.

Als bedrijf hebben wij een vertrouwenspositie waarin wij te allen tijde handelen in het belang van onze klanten. Wij hebben de verantwoordelijkheid om beslissingen te nemen die altijd in het voordeel van de klant zijn, waarbij ethisch en transparant handelen centraal staan. We helpen onze klanten niet alleen vooruit, maar motiveren ze ook om grootser te denken.

**Samen met onze klanten investeren we in projecten waar we 100% achter staan met een focus op de lange termijn, today and for generations to come.**



# Principes

Client's  
First.

Performance.

Research.

Uw belang  
is onze prioriteit.

## Client's First.

- ◆ **Alles begint bij u.** Wij luisteren, adviseren en bieden investeringskeuzes die aansluiten bij uw doelen.
- ◆ Of u nu kiest voor groeikansen of volledige ontzorging, **wij maken investeren eenvoudiger en toegankelijker.**
- ◆ Wij blijven **innoveren**, zodat elke investering niet alleen vandaag rendeert, maar ook **toekomstbestendig** is.
- ◆ **Uw belangen staan voorop:** transparantie, betrouwbaarheid en een aanpak die werkt voor u.

## Performance.

- ◆ **Zekerheid staat centraal:** wij beheren investeringen als een fiduciair, met zorg en visie.
- ◆ We maken grootschalige vastgoedprojecten **toegankelijk voor particuliere investeerders.**
- ◆ Onze **risicobeheersing** is zorgvuldig en gefocust op **stabiele rendementen.**
- ◆ We bouwen **sterke, duurzame relaties** met klanten, huurders en medewerkers.
- ◆ Investeren met CapitalI betekent niet alleen **financieel rendement**, maar ook **betrokkenheid** en **stabiliteit.**

## Research.

- ◆ Elke **investeringsbeslissing** is onderbouwd met **diepgaand onderzoek, data en marktanalyses.**
- ◆ Wij identificeren **structurele trends in vastgoed**, economie en financiële markten.
- ◆ Onze focus ligt op **langetermijnwaarde** en strategische keuzes die zekerheid bieden.
- ◆ Door te **anticiperen** op ontwikkelingen, zoals de transitie naar een koolstofarme economie, creëren we duurzame **investeringskansen.**



# Engagement

- ♦ Een inspirerende pionier.
- ♦ Uw betrokken partner.
- ♦ Uw toegankelijk adviseur.
- ♦ Een efficiënt expert.

Our commitment,  
your success.

## Wij investeren met **inzicht**

Niet alleen in gebouwen, maar in kansen. Het draait eveneens om visie en meebewegen met verandering. Niet alleen voor vandaag, maar met oog op langetermijnwaarde.

## Wij geloven in **vertrouwen**

Echte waarde ontstaat uit vertrouwen. We nemen verantwoordelijkheid voor elke keuze, omdat investeren draait om mensen. Langdurige relaties bouwen we op eerlijkheid, zorg en toewijding.

## Wij opereren **onafhankelijk**

Onze beslissingen worden niet gestuurd door externe belangen, maar door wat het beste is voor onze investeerders. Als onafhankelijke speler kiezen we vrij voor de beste kansen, met een langetermijnvisie en maximale transparantie.

## Wij handelen als **fiduciair**

Uw belangen staan altijd voorop. Elke beslissing die we nemen, beschouwen we alsof het ons eigen kapitaal betreft, zodat u met vertrouwen kunt investeren.

## Wij plannen op **lange termijn**

Succes bouw je niet op korte termijn. Wij focussen op groei en blijvende waardecreatie door doordacht te investeren. We zorgen ervoor dat onze investeerders niet alleen vandaag, maar ook in de toekomst rendement behalen.

## Wij leveren **resultaten**

Wij realiseren stabiele rendementen en duurzame waarde, omgezet in tastbare resultaten. We blijven optimaliseren, vooruitdenken en heruitvinden. Want alleen door te blijven evolueren, realiseren we de beste resultaten.



# Aanbod

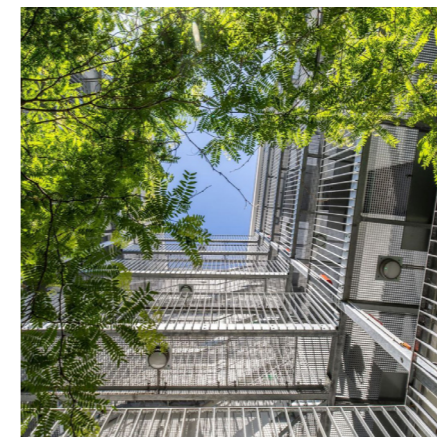
- ◆ Innovatief aanbod.
- ◆ Professioneel beheer.
- ◆ Transparante inzichten.
- ◆ Geen operationele lasten.
- ◆ Geen complexiteit.
- ◆ Gewoon slimme groei.

Investeren  
zonder zorgen.

## Slim investeren. Stabiel groeien.

Bij Capital all maken we vastgoedrendement toegankelijker dan ooit. Met Capital all Studio investeren in stedelijke dynamiek of met Capital all+ profiteren van de stabiliteit van hoogwaardige professionele vastgoedinvesteringen, altijd met een scherpe focus op maximaal rendement.

Of u nu kiest voor slimme studentenhuisvesting of solide businessvastgoed, **uw kapitaal werkt harder bij Capital all.**



### capital studio

#### State of the Art Student housing

- ◆ Investeren in stedelijke dynamiek
- ◆ Enkel op toplocaties
- ◆ Grootschalige studentenresidenties
- ◆ Profesionele beheersdienst



### capital plus

#### Investeren in vastgoed, Next Level.

- ◆ Maximaal rendement
- ◆ Optimaal investeringsbedrag
- ◆ Een investering om het verschil te maken



# Realisaties

- ♦ 6 steden.
- ♦ 480 Capitall Studio's gerealiseerd.
- ♦ 650 Capitall Studio's in de pipeline.
- ♦ 25.000 m pipeline voor Capitall Plus.
- ♦ 150 nieuwe klanten per jaar.



Spitter - Kortrijk

Duurzame investeringen  
voor de toekomst.



Echelles 11 - Brussel



Echelles 6 - Brussel



Dam(n) - Antwerpen



CLC - Brussel



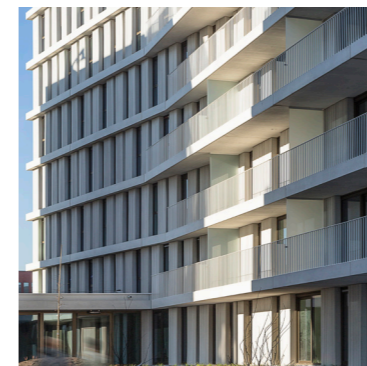
High - Kortrijk



Centre 2 - Antwerpen



Klapdorp - Antwerpen



B-Kot - Brugge



More - Antwerpen



WOW - Brussel



# Team

- ♦ 9 professionals, één visie.
- ♦ Gedreven door expertise en innovatie.
- ♦ Klantgericht, toekomstgericht.
- ♦ Vertrouwen en prestaties als fundament.
- ♦ Samen bouwen aan groei.

## Onze mensen maken het verschil.

Onze principes bepalen hoe we samenwerken, beslissingen nemen en investeren in de toekomst. We handelen met expertise, verantwoordelijkheid en een lange-termijnvisie, altijd met het belang van onze investeerders voorop. Elk teamlid draagt deze principes uit, van strategie tot uitvoering, zodat we samen blijvende waarde creëren.



**Bij Capital telt  
alleen wat werkt.**



# Community

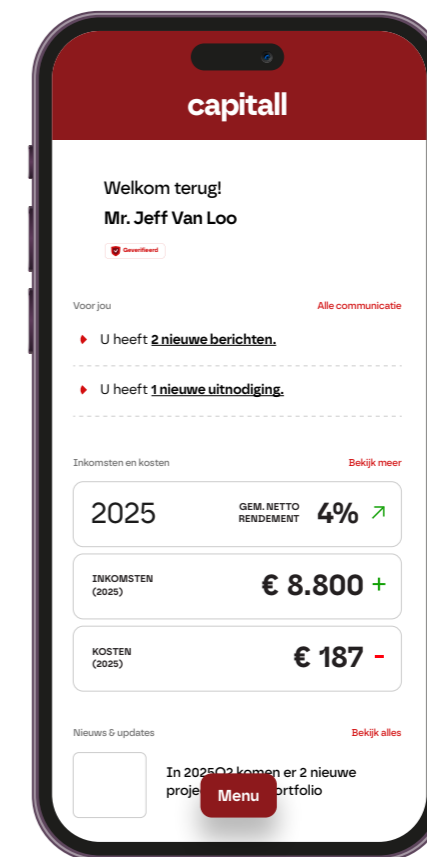
- Betrokkenheid als peiler.
- Realtime inzicht via de Capitall App.
- Inspirende klantenevents.
- Toekomstgerichte updates.
- Gepassioneerd over prestaties.
- Long term only.

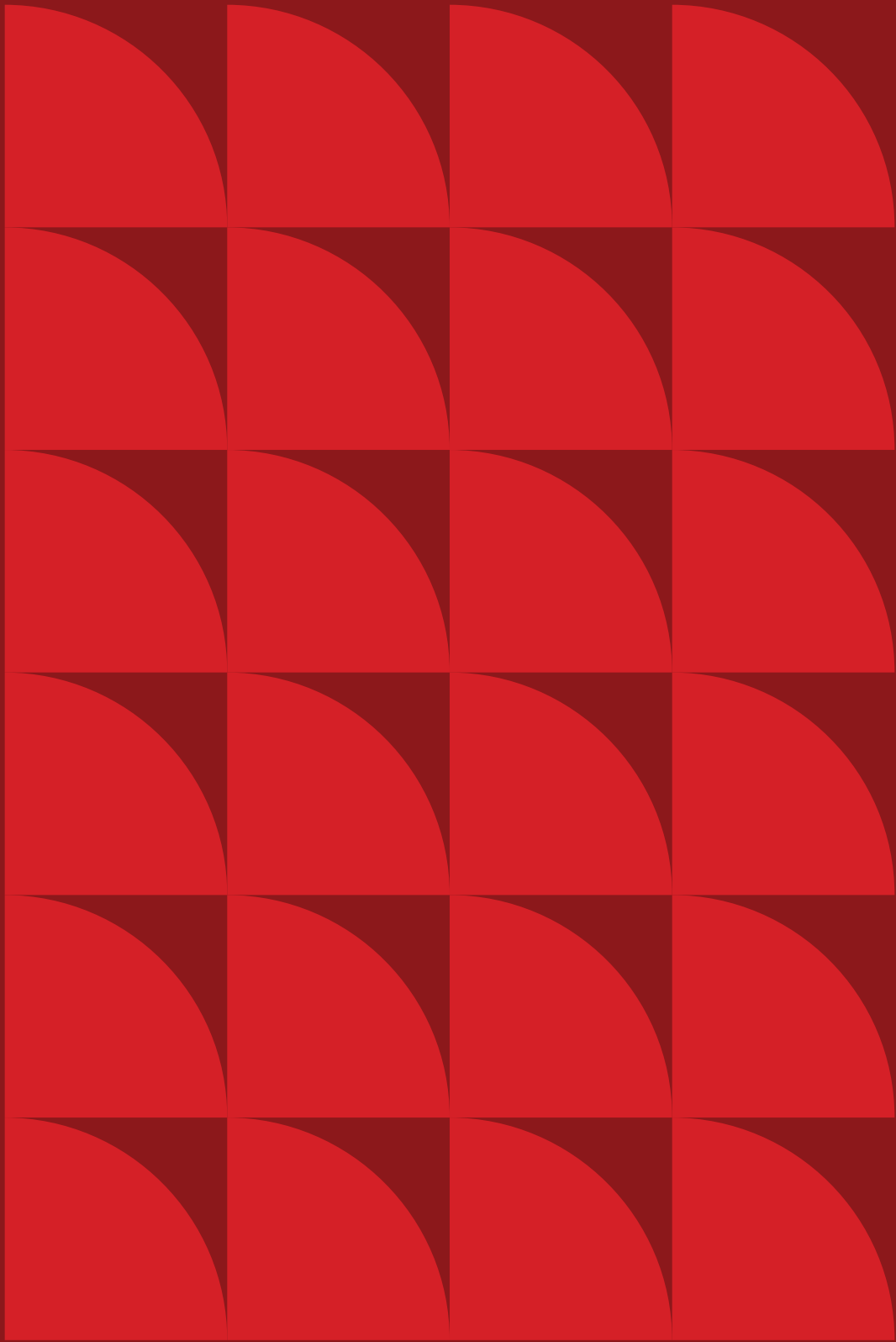
Uw succes,  
dat bouwen we samen.

## One capitall, samen nog beter!

Bij Capitall geloven we in samenwerking, transparantie en groei. Ontmoet ons op exclusieve klantenevents, volg uw investering in realtime via de Capitall App, en blijf altijd in verbinding met onze experts.

Download jouw versie van de Capitall App en blijf op de hoogte van onze events en krijg inzicht in jouw rendement.





capital